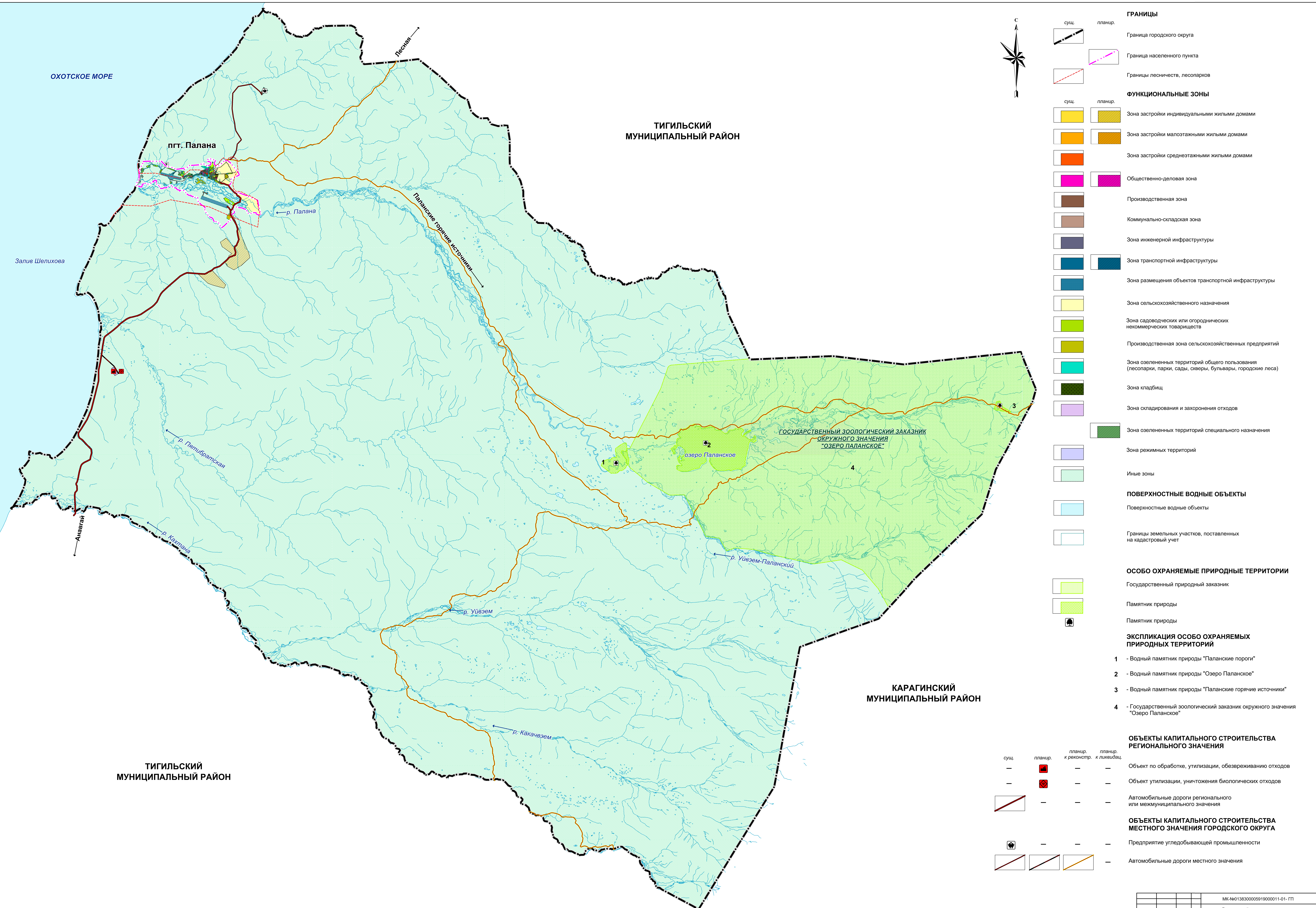


Генеральный план городского округа "поселок Палана" Камчатского края

Карта планируемого размещения объектов местного значения городского округа "поселок Палана" Камчатского края М 1:100000



сущ.

планир.

ГРАНИЦЫ

- Граница городского округа
- Граница населенного пункта
- Границы лесничества, лесопарков

сущ.

планир.

ФУНКЦИОНАЛЬНЫЕ ЗОНЫ

- Зона застройки индивидуальными жилыми домами
- Зона застройки малоэтажными жилыми домами
- Зона застройки среднеэтажными жилыми домами
- Общественно-деловая зона
- Производственная зона
- Коммунально-складская зона
- Зона инженерной инфраструктуры
- Зона транспортной инфраструктуры
- Зона размещения объектов транспортной инфраструктуры
- Зона сельскохозяйственного назначения
- Зона садоводческих или огороднических некоммерческих товариществ
- Производственная зона сельскохозяйственных предприятий
- Зона озелененных территорий общего пользования (лесопарки, парки, сады, скверы, бульвары, городские леса)
- Зона кладбищ
- Зона складирования и захоронения отходов
- Зона озелененных территорий специального назначения
- Зона режимных территорий
- Иные зоны

ПОВЕРХНОСТНЫЕ ВОДНЫЕ ОБЪЕКТЫ

- Поверхностные водные объекты
- Границы земельных участков, поставленных на кадастровый учет

ОСОБО ОХРАНЯЕМЫЕ ПРИРОДНЫЕ ТЕРРИТОРИИ

- Государственный природный заказник
- Памятник природы
- Памятник природы

ЭКСПЛИКАЦИЯ ОСОБО ОХРАНЯЕМЫХ ПРИРОДНЫХ ТЕРРИТОРИЙ

- Водный памятник природы "Паланские пороги"
- Водный памятник природы "Озеро Паланское"
- Водный памятник природы "Паланские горячие источники"
- Государственный зоологический заказник окружного значения "Озеро Паланское"

ОБЪЕКТЫ КАПИТАЛЬНОГО СТРОИТЕЛЬСТВА РЕГИОНАЛЬНОГО ЗНАЧЕНИЯ

сущ.	планир.	планир. к реконстр.	планир. к ликвидации	Описание
				Объект по обработке, утилизации, обезвреживанию отходов
				Объект утилизации, уничтожения биологических отходов
				Автомобильные дороги регионального или межмуниципального значения

ОБЪЕКТЫ КАПИТАЛЬНОГО СТРОИТЕЛЬСТВА МЕСТНОГО ЗНАЧЕНИЯ ГОРОДСКОГО ОКРУГА

сущ.	планир.	Описание
		Предприятие угледобывающей промышленности
		Автомобильные дороги местного значения

МК-№01383000591900011-01-ГП			
Генеральный план городского округа "поселок Палана" Камчатского края			
Директор:	И.А. Мельник	Страницы:	6
Администратор:	И.А. Мельник	Листы:	9
Утверждаемая часть		ГП	0
Карта планируемого размещения объектов местного значения городского округа "поселок Палана" Камчатского края М 1:100000			ООО "СибПроект" г. Барнаул, 2015 г.