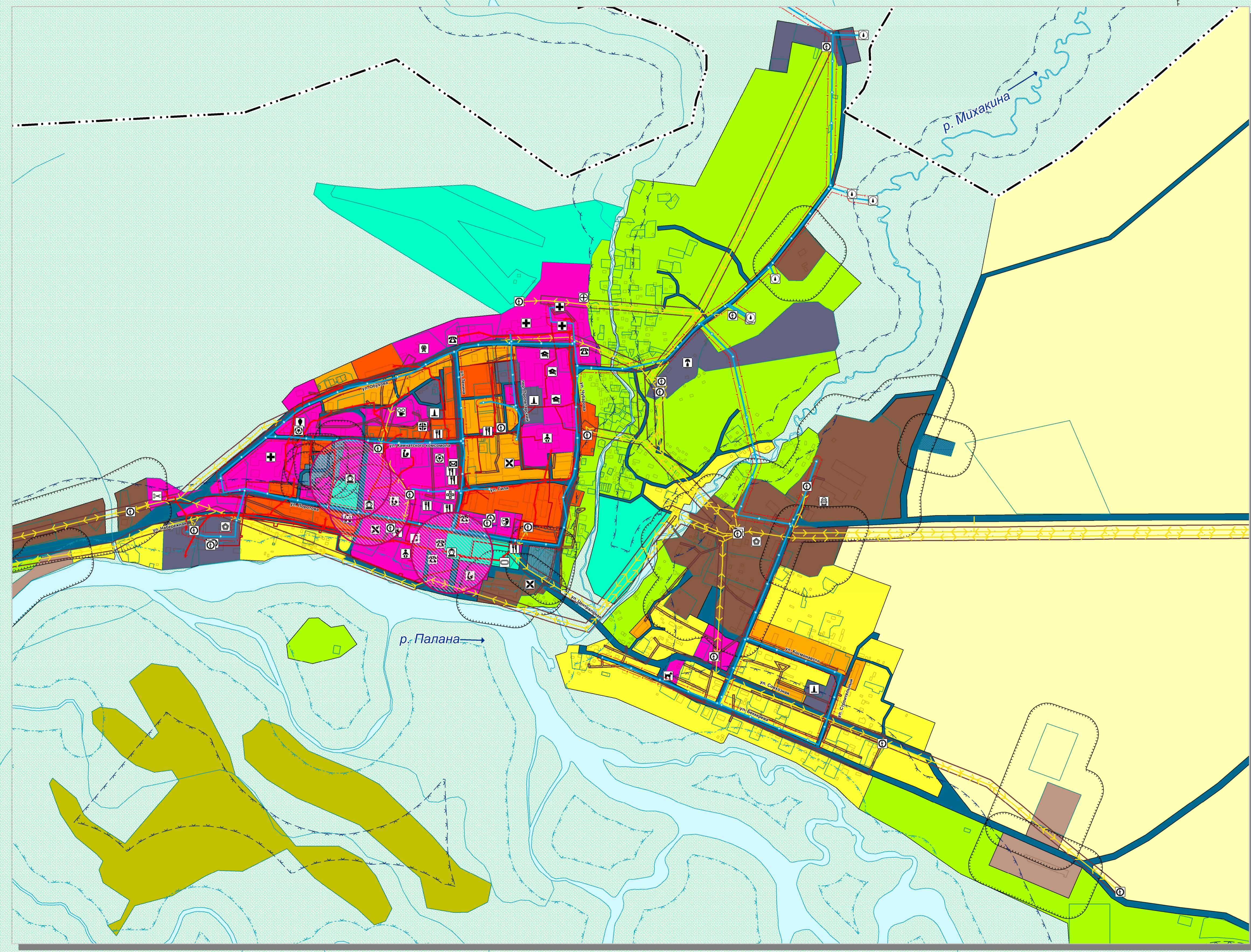
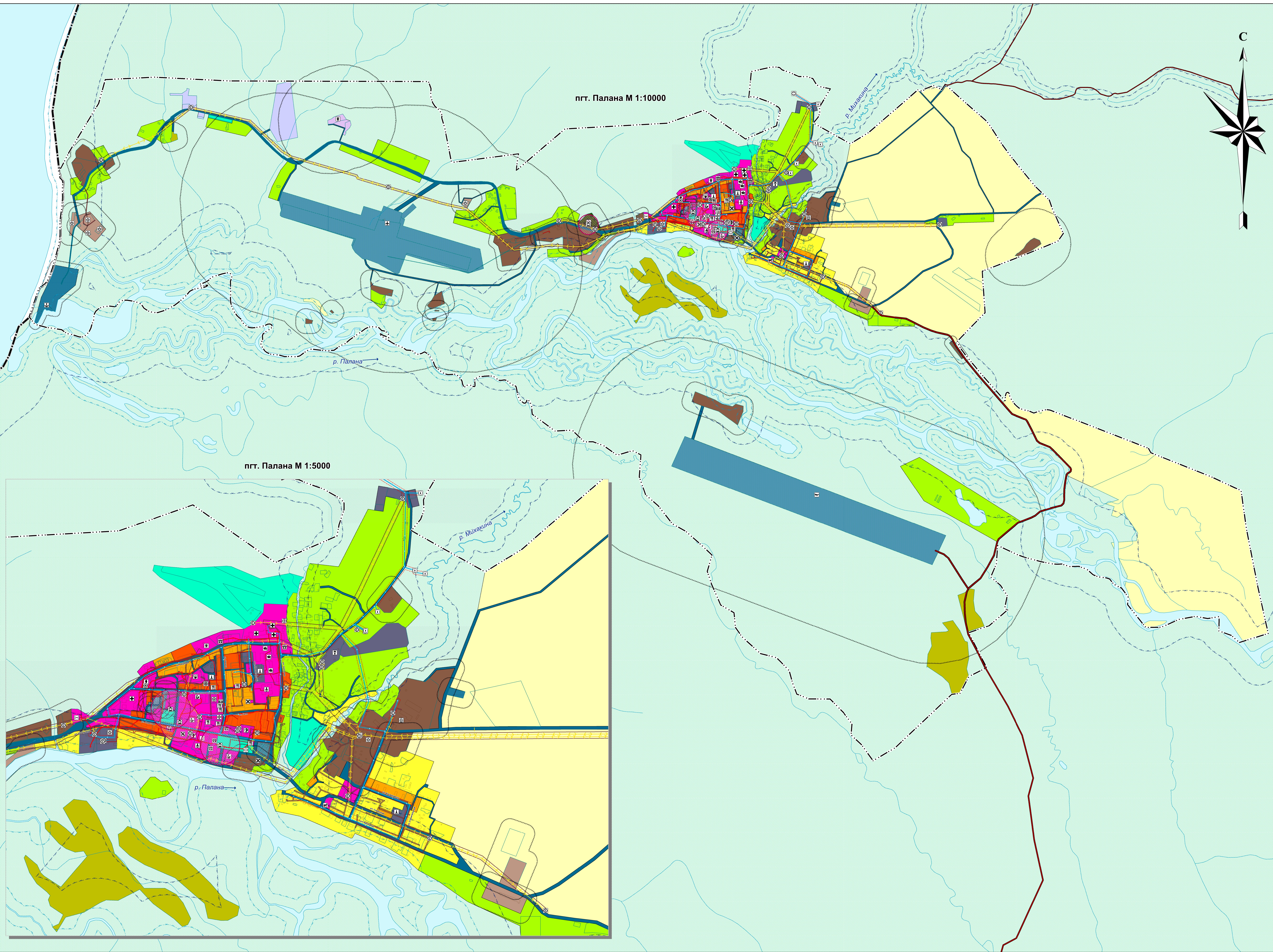


Генеральный план городского округа "поселок Палана" Камчатского края

Карта современного использования и комплексной оценки территории городского округа "поселок Палана" Камчатского края М 1:10000; 1:5000



- ГРАНИЦЫ**
- сущ. Граница городского округа
 - Граница населенного пункта
 - Границы лесничеств, лесопарков
- ФУНКЦИОНАЛЬНЫЕ ЗОНЫ**
- Зона застройки индивидуальными жилыми домами
 - Зона застройки малоэтажными жилыми домами
 - Зона застройки среднеэтажными жилыми домами
 - Общественно-деловая зона
 - Производственная зона
 - Коммунально-складская зона
 - Зона инженерной инфраструктуры
 - Зона транспортной инфраструктуры
 - Зона размещения объектов транспортной инфраструктуры
 - Зона сельскохозяйственного назначения
 - Зона садоводческих или огороднических некоммерческих товариществ
 - Производственная зона сельскохозяйственных предприятий
 - Зона озелененных территорий общего пользования (лесопарки, парки, сады, скверы, бульвары, городские леса)
 - Зона кладбищ
 - Зона складирования и захоронения отходов
 - Зона режимных территорий
 - Иные зоны
- ПОВЕРХНОСТНЫЕ ВОДНЫЕ ОБЪЕКТЫ**
- Поверхностные водные объекты
 - Границы земельных участков, поставленных на кадастровый учет
- ЗОНЫ С ОСОБИМИ УСЛОВИЯМИ ИСПОЛЬЗОВАНИЯ ТЕРРИТОРИИ**
- Водоохранная зона
 - Прибрежная защитная полоса
 - Санитарно-защитная зона
 - Охранная зона инженерных коммуникаций
 - Зона санитарной охраны источников питьевого водоснабжения
 - Охранная зона объекта культурного наследия

- ОБЪЕКТЫ КАПИТАЛЬНОГО СТРОИТЕЛЬСТВА ФЕДЕРАЛЬНОГО ЗНАЧЕНИЯ**
- Объекты почтовой связи
- ОБЪЕКТЫ КАПИТАЛЬНОГО СТРОИТЕЛЬСТВА РЕГИОНАЛЬНОГО ЗНАЧЕНИЯ**
- Лечебно-профилактическая медицинская организация, оказывающая медицинскую помощь в стационарных условиях
 - Лечебно-профилактическая медицинская организация, оказывающая медицинскую помощь в амбулаторных условиях
 - Медицинская организация особого типа
 - Медицинская организация по надзору в сфере защиты прав потребителей и благополучия человека
 - Автомобильные дороги регионального или межмуниципального значения
 - Линии электропередачи 6 кВ
- ОБЪЕКТЫ КАПИТАЛЬНОГО СТРОИТЕЛЬСТВА МЕСТНОГО ЗНАЧЕНИЯ ГОРОДСКОГО ОКРУГА**
- Дошкольная образовательная организация
 - Общеобразовательная организация
 - Организация дополнительного образования
 - Организация, реализующая программы профессионального и высшего образования
 - Объект культурно-досугового (клубного) типа
 - Объект культурно-просветительного назначения
 - Зрелищная организация
 - Объект спорта
 - Спортивное сооружение
 - Аптечная организация
 - Административное здание
 - Непроизводственный объект по предоставлению населению правовых, финансовых, консультационных и иных подобных услуг
 - Непроизводственные объекты коммунально-бытового обслуживания и предоставления персональных услуг
 - Объекты торговли, общественного питания
 - Объект религиозной организации (объединения)
 - Ветеринарная лечебница, питомник животных, кинологовский центр, иной подобный объект
 - Объект, связанный с производственной деятельностью
 - Речной порт
 - Аэропорт
 - Аэродром
 - Объект размещения отходов
 - Объекты обеспечения пожарной безопасности
 - Кладбище
 - Объект культурного наследия
 - Наземная станция (радиосвязи)
 - Телевизионный центр
 - Котельная
 - Артезианская скважина
 - Резервуар
 - Трансформаторная подстанция
 - Электростанция дизельная (ДЭС)
 - Водопровод
 - Канализация самотечная
 - Теплопровод магистральный
 - Автомобильные дороги местного значения

МК-№01383000591900011-01-ПТ		Генеральный план городского округа "поселок Палана" Камчатского края	
Директор: Ю.А. Калачин		Масштабы по обоснованию: 1:10000	
Архитектор: М.А. Ушаков		Этап: проект решений	
		Лист:	2
		Листов:	9
		ООО "СибПроект"	
		г. Барнаул, 2019 г.	