

## Таксационное описание

Лесничество Корякское Уч. л-во Паланское  
Эксплуатационные леса

Квартал: 41

№	Площадь, га	Состав, подрост, подлесок, почва, рельеф, особенности выдела	Э	Л	В	Д	К	Г	Б	Тип	П	Запас сырья	рост.	К	Запас на выделе, м3	Един.	Захламлен.	Хозяйственные распоряжения
---	-------------	--	---	---	---	---	---	---	---	-----	---	-------------	-------	---	---------------------	-------	------------	----------------------------

9	1,8	КАРЬЕР ДЕЙСТВУЮЩИЙ																
10	11,0	ПАСТБИЩЕ																
11	75,0	ПАСТБИЩЕ																
12	6,1	10КС склон юз-12 озу: кедровый стланик	1	КС	30	2	4	2	1	5А	КС	,4	10	61	61			
13	99,0	ПАСТБИЩЕ																
14	5,0	А/ДОРОГА ГРУНТОВАЯ лесовозная, покрытые из местн. матер., ширина 25,0 м, ширина проезжей части 0,4 м, протяженность 3,2 км, состояние удовлетворительное, круглогодично																
15	5,2	ГОЛЬЦЫ																
16	2,6	ГОЛЬЦЫ																
17	3,7	ГОЛЬЦЫ																
18	1,3	ГОЛЬЦЫ																
		итога по кварталу													7364			
	745,0																	

по составляющим породам

КС 7364



## Т а к с а ц и о н н о е о п и с а н и е

\* Лесничество Корякское Уч. л-во Паланское  
Эксплуатационные леса

Квартал: 148

№	Площадь, га	Состав, подрост, подлесок, почва, рельеф, особенности выдела	Э л	В	Д	К	Г	Б	Тип	П	Запас сырья	рост	К	Запас на выделе, м3	Един	Захламлен	Хозяйственные распоряжения
---	-------------	--	-----	---	---	---	---	---	-----	---	-------------	------	---	---------------------	------	-----------	----------------------------

1 858,0 ПАСТБИЩЕ

2 124,0 10КС 1 КС 80 3 4 4 2 5Б КС ,6 30 3720 3720  
склон СЗ-6  
озу: кедровый стланик

3 238,0 10КС 1 КС 60 2 4 3 2 5Б КС ,7 10 2380 2380  
склон СВ-6  
озу: кедровый стланик

4 497,0 ПАСТБИЩЕ

11 744,0 ПАСТБИЩЕ

13 340,0 ПАСТБИЩЕ

итого по категории  
2801,0

по составляющим породам

6100  
КС 6100

итого по кварталу  
6574,0

по составляющим породам

34370 3960  
КС 34370

\* в соответствии с Приказом Рослесхоза от 20.08.2012 № 364 «О внесении изменений в приказ Рослесхоза от 05.07.2010 № 269 «Об отнесении лесов на территории Камчатского края к ценным лесам, эксплуатационным лесам, резервным лесам и установлении их границ») целевое назначение лесов изменено на РЕЗЕРВНЫЕ ЛЕСА

## Таксационное описание

Лесничество Корякское Уч. л-во Паланское  
 Эксплуатационные леса

Квартал: 178

№	Площадь, га	Состав, подрост, подлесок, почва, рельеф, особенности выдела	Э л	В	Д	К	Г	Б	Тип	П	Запас сырья, м3	К	Запас на выделе, м3	Л	Един:	Захламлен.	Хозяйственные распоряжения
---	-------------	--	-----	---	---	---	---	---	-----	---	-----------------	---	---------------------	---	-------	------------	----------------------------

1 687,0 ПАСТБИЩЕ

2 456,0 10КС 1 КС 90 3 6 5 3 5Б КС ,6 30 13680 13680 3  
 склон СЗ-10  
 озу: кедровый стланик

3 445,0 ПАСТБИЩЕ

4 241,0 ПАСТБИЩЕ

5 417,0 10БК 1 БК 120 14 28 6 4 5 БККС ,8 120 50040 50040 3  
 склон СЗ-16

6 350,0 ПАСТБИЩЕ

7 299,0 ПАСТБИЩЕ

8 244,0 10КС 1 КС 80 3 4 4 2 5Б КС ,4 20 4880 4880  
 озу: кедровый стланик

9 290,0 ПАСТБИЩЕ

10 166,0 10КС 1 КС 90 3 6 5 3 5Б КС ,7 40 6640 6640 3  
 склон С -6  
 озу: кедровый стланик

соответствии с Приказом Рослесхоза от 20.08.2012 № 364 «О внесении изменений в приказ Рослесхоза от 05.07.2010 № 269 «Об отнесении лесов на территории Камчатского края к ценным лесам, эксплуатационным лесам, резервным лесам и установлении их границ») целевое назначение лесов изменено на РЕЗЕРВНЫЕ ЛЕСА



## Таксационное описание

Приложение 7

\* Лесничество Корякское Уч. л-но Паланское  
Эксплуатационные леса

квартал: 17В

№	Площадь, га	Состав, подрост, почва, рельеф, особенности выдела	Э	Л	В	Д	К	Г	Б	Тип	П	Запас сырья, м3	рост, м	К	Запас на выдел, м3	Л	Един.	Захламлен.	Хозяйственные распоряжения					
19	588,0	10БК склон СЗ-16	1	БК	120	14	28	6	4	5	БККС	,8	120	70560	70560	3								
22	611,0	10БК склон СЗ-16	1	БК	120	14	28	6	4	5	БККС	,8	120	73320	73320	3								
23	545,0	10БК склон СЗ-16	1	БК	120	14	28	6	4	5	БККС	,8	120	65400	65400	3								
итого по категории												5339,0												
по составляющим породам												284520												
												БК	259320											
												КС	25200											
итого по кварталу												9916,0												
по составляющим породам												319850												
												БК	270100											
												КС	49750											

\* в соответствии с Приказом Рослесхоза от 20.08.2012 № 364 «О внесении изменений в приказ Рослесхоза от 05.07.2010 № 269 «Об отнесении лесов на территории Камчатского края к ценным лесам, эксплуатационным лесам, резервным лесам и установлении их границ») целевое назначение лесов изменено на РЕЗЕРВНЫЕ ЛЕСА

Прошито, пронумеровано,  
скреплено печатью

15 (пятнадцать) листа(ов)  
15 (пятнадцать) страниц А4



Руководитель  
Агентства лесного хозяйства и охраны  
животного мира Камчатского края

  
В.Г. Горлов



**МИНИСТЕРСТВО  
ПРИРОДНЫХ РЕСУРСОВ И ЭКОЛОГИИ  
КАМЧАТСКОГО КРАЯ**

**Почтовый адрес:**

пл. Ленина, д. 1, г. Петропавловск-Камчатский, 683040

**Место нахождения:**

ул. Владивостокская, 2/1, г. Петропавловск-Камчатский,

Тел.: (4152) 42-01-74, факс: (4152) 27-55-87

Эл. почта: priroda@kamgov.ru

29.01.2019 № 26.04/350  
На № 03 от 14.01.2019

Директору  
ООО «Проект Систем»

Назарову Е.Ю.

Уважаемый Евгений Юрьевич!

На Ваш запрос от 14.01.2019 № 03 о предоставлении информации о наличии (отсутствии) особо охраняемых природных территорий федерального, регионального и местного значения Министерство природных ресурсов и экологии Камчатского края в рамках своих полномочий сообщает следующее.

В соответствии с приложенными к запросу схемой и географическими координатами участка в районе предполагаемых работ по объекту проектно-изыскательских работ: «Полигон ТБО (ТКО) в городском округе «поселок Палана», предусматривающий размещение, переработку, обезвреживание отходов, скотомогильник с двумя биотермическими ямами» особо охраняемые природные территории федерального, регионального и местного значения отсутствуют.

Министр

В.И. Прийдун



ФЕДЕРАЛЬНОЕ АГЕНТСТВО ВОДНЫХ  
РЕСУРСОВ

АМУРСКОЕ БАССЕЙНОВОЕ  
ВОДНОЕ УПРАВЛЕНИЕ

**ОТДЕЛ ВОДНЫХ РЕСУРСОВ  
ПО КАМЧАТСКОМУ КРАЮ**

ул. Карла Маркса, д. 29/1, оф. 322  
г. Петропавловск-Камчатский, 683031  
тел. (4152) 25-22-77. тел./факс 25-23-63  
E-mail: vodresurs@mail.kamchatka.ru

Директору  
ООО «Проект Систем»

Е.Ю. Назарову

683009, г. Петропавловск-Камчатский  
ул. Курчатова, д. 21, кв. 67

от 24.01.2019 г. № АЩ- *сору*

Сообщаем, что Вам предоставляются запрошенные сведения из государственного водного реестра в соответствии с Вашим заявлением (от 21.01.2019 г. №18) вх. 0277 от 21.01.2019 г. по формам: 1.4-гвр «Речные бассейны. Состав», 1.9-гвр «Водные объекты. Изученность», 2.1-гвр «Водохозяйственные участки. Систематизированный перечень водохозяйственных участков».

Запрошенные Вами сведения по форме 1.10-гвр, 1.18-гвр, 1.11-гвр, 1.12-гвр, 2.14-гвр отсутствуют в государственном водном реестре.

И.о. заместителя руководителя Управления  
– начальника отдела

  
А.А. Щепкин



## Отчет 1.4-гвр «Речные бассейны. Состав»

Речной бассейн: 08 - Реки Камчатки бассейна Охотского моря (до Пенжины)

Наименование речного бассейна	Код речного бассейна	Подбассейны		Площадь, тыс. км <sup>2</sup>
		Наименования подбассейнов	Коды	
1	2	3	4	5
Реки Камчатки бассейна Охотского моря (до Пенжины)	19.08	Подбассейн отсутствует	19.08.00	174.9

## Отчет "1.9-гвр: Водные объекты. Изученность."

Водохозяйственный участок: 19.08.00.001 Бассейны рек Охотского моря п-ова Камчатка от восточной границы бассейна р. Пенжина до южной границы бассейна р. Тигиль

Регион: 41 Камчатский край

Наименование водного объекта	Тип водного объекта	Код водного объекта	Принадлежность к гидрографической единице	Наличие сведений			
				Гидрометрия	Морфометрия	Гидрохимия	Гидробиология
1	2	3	4	5	6	7	8
Ичкавэем	21 - Река	19080000112120000037584	19.08.00 - Реки Камчатки бассейна Охотского моря (до Пенжины)		+		

## Справочная информация. Водотоки.

Водохозяйственный участок: 19.08.00.001 Бассейны рек Охотского моря п-ова Камчатка от восточной границы бассейна р. Пенжина до южной границы бассейна р. Тигиль

№	Наименование водного объекта	Тип водного объекта	Код водного объекта	Местоположение	Длина, км	Площадь водосбора, км <sup>2</sup>	Средняя высота водосборной площади, м	Средний уклон водосборной площади	Средний уклон реки	Средне-взвешенный уклон реки
1	2	3	4	5	6	7	8	9	10	11
127	Ичкавэем	21 - Река	19080000112120000037584	2 км по лв. берегу р. Акылливаям	12,0	2500,0				

## Отчет 2.1-гвр «Водохозяйственные участки. Систематизированный перечень водохозяйственных участков».

Речной бассейн: 08 - Реки Камчатки бассейна Охотского моря (до Пенжины)

Наименование гидрографической единицы	Код гидрографической единицы	Водохозяйственные участки		Длина основного водотока в пределах участка, км	Площадь, тыс. км <sup>2</sup>
		Наименование водохозяйственного участка	Код		
1	2	3	4	5	6
<b>19 - Анадыро-Колымский бассейновый округ</b>					
Реки Камчатки бассейна Охотского моря (до Пенжины)	19.08	Бассейны рек Охотского моря п-ова Камчатка от восточной границы бассейна р. Пенжина до южной границы бассейна р.Тигиль	19.08.00.001		89.3
		Бассейны рек Охотского моря п-ова Камчатка южнее южной границы бассейна р.Тигиль	19.08.00.002		85.6

## Отчет 1.4-гвр «Речные бассейны. Состав»

Речной бассейн: 08 - Реки Камчатки бассейна Охотского моря (до Пенжины)

Наименование речного бассейна	Код речного бассейна	Подбассейны		Площадь, тыс. км2
		Наименования подбассейнов	Коды	
1	2	3	4	5
Реки Камчатки бассейна Охотского моря (до Пенжины)	19.08	Подбассейн отсутствует	19.08.00	174.9

### Отчет "1.9-гвр: Водные объекты. Изученность."

Водохозяйственный участок: 19.08.00.001 Бассейны рек Охотского моря п-ова Камчатка от восточной границы бассейна р. Пенжина до южной границы бассейна р. Тигиль

Регион: 41 Камчатский край

Наименование водного объекта	Тип водного объекта	Код водного объекта	Принадлежность к гидрографической единице	Наличие сведений			
				Гидрометрия	Морфометрия	Гидрохимия	Гидробиология
1	2	3	4	5	6	7	8
Пятибратская	21 - Река	19080000112120000037218	19.08.00 - Реки Камчатки бассейна Охотского моря (до Пенжины)		+		

### Справочная информация. Водотоки.

Водохозяйственный участок: 19.08.00.001 Бассейны рек Охотского моря п-ова Камчатка от восточной границы бассейна р. Пенжина до южной границы бассейна р. Тигиль

№	Наименование водного объекта	Тип водного объекта	Код водного объекта	Местоположение	Длина, км	Площадь водосбора, км2	Средняя высота водосборной площади, м	Средний уклон водосборной площади	Средний уклон реки	Средне-взвешенный уклон реки
1	2	3	4	5	6	7	8	9	10	11
293	Пятибратская	21 - Река	19080000112120000037218	залив Шелехова	71.0	712.0				



## Отчет 2.1-гвр «Водохозяйственные участки. Систематизированный перечень водохозяйственных участков».

Речной бассейн: 08 - Реки Камчатки бассейна Охотского моря (до Пенжины)

Наименование гидрографической единицы	Код гидрографической единицы	Водохозяйственные участки		Длина основного водотока в пределах участка, км	Площадь, тыс. км <sup>2</sup>
		Наименование водохозяйственного участка	Код		
1	2	3	4	5	6
<b>19 - Анадыро-Колымский бассейновый округ</b>					
Реки Камчатки бассейна Охотского моря (до Пенжины)	19.08	Бассейны рек Охотского моря п-ова Камчатка от восточной границы бассейна р. Пенжина до южной границы бассейна р. Тигиль	19.08.00.001		89.3
		Бассейны рек Охотского моря п-ова Камчатка южнее южной границы бассейна р. Тигиль	19.08.00.002		85.6



**СЛУЖБА  
ОХРАНЫ ОБЪЕКТОВ  
КУЛЬТУРНОГО НАСЛЕДИЯ  
КАМЧАТСКОГО КРАЯ**  
(Служба ООКН Камчатского края)

Почтовый адрес:  
ул. Владивостокская, 2/1, г. Петропавловск-Камчатский, 683024  
Местонахождение:  
ул. Владивостокская, 2/1, г. Петропавловск-Камчатский  
Тел./факс: 8 (415 2)27-26-17  
эл. почта: [slokn@kamgov.ru](mailto:slokn@kamgov.ru)

Директору  
ООО «ПРОЕКТ СИСТЕМ»  
Назарову Е.Ю.

ул. Ак. Курчатова, д.21, кв. 67,  
г. Петропавловск-Камчатский,  
Камчатский край,  
683009

15.02.2019 № 85/01-23/102  
На № 81 от 21.02.2019

Уважаемый Евгений Юрьевич!

Служба охраны объектов культурного наследия Камчатского края (далее – служба) на Ваш запрос сообщает следующее.

На территории проектно-изыскательских работ по объекту: «Полигон ТБО (ТКО) в городском округе «поселок Палана», предусматривающий размещение, переработку, обезвреживание отходов, скотомогильник с двумя биотермическими ямами» объекты культурного наследия (памятники истории и культуры) народов Российской Федерации, включенные в Единый государственный реестр объектов культурного наследия народов Российской Федерации, и выявленные объекты культурного наследия отсутствуют.

Испрашиваемый земельный участок расположен вне зон охраны объектов культурного наследия.

Сведениями об отсутствии на испрашиваемом участке объектов, обладающих признаками объекта культурного наследия (в том числе археологического), Служба не располагает.

Учитывая изложенное, Заказчик работ в соответствии со статьями 28, 30, 31, 32, 36, 45.1 Федерального закона от 25.06.2002 № 73-ФЗ «Об объектах культурного наследия (памятниках истории и культуры) народов Российской Федерации» (далее – Федеральный закон от 25.06.2002 № 73-ФЗ) обязан:

- обеспечить проведение и финансирование историко-культурной экспертизы земельного участка, подлежащего воздействию земляных, строительных, хозяйственных и иных работ, путем археологической разведки, в порядке, установленном статьей 45.1 Федерального закона от 25.06.2002 № 73-ФЗ;

- **представить в Службу документацию**, подготовленную на основе археологических полевых работ, содержащую результаты исследований,

в соответствии с которыми определяется наличие или отсутствие объектов, обладающих признаками объекта культурного наследия на земельном участке, подлежащем воздействию земляных, строительных, хозяйственных и иных работ, а также заключение государственной историко-культурной экспертизы указанной документации (либо земельного участка).

В случае обнаружения в границе земельного участка, подлежащего воздействию земляных, строительных, хозяйственных и иных работ объектов, обладающих признаками объекта археологического наследия, и после принятия Службой решения о включении данного объекта в перечень выявленных объектов культурного наследия:

- разработать в составе проектной документации раздел об обеспечении сохранности выявленного объекта культурного наследия или о проведении спасательных археологических полевых работ или проект обеспечения сохранности выявленного объекта культурного наследия либо план проведения спасательных археологических полевых работ, включающих оценку воздействия проводимых работ на указанный объект культурного наследия (далее документация или раздел документации, обосновывающий меры по обеспечению сохранности выявленного объекта культурного (археологического) наследия);

- получить по документации или разделу документации, обосновывающей меры по обеспечению сохранности выявленного объекта культурного наследия заключение государственной историко-культурной экспертизы и представить его совместно с указанной документацией в Службу на согласование;

- обеспечить реализацию согласованной Службой документации, обосновывающей меры по обеспечению сохранности выявленного объекта культурного (археологического) наследия.

*с уважением*  
Руководитель Службы



*Л.Д. Крапивина*

Л.Д. Крапивина



**АГЕНТСТВО  
ПО ВЕТЕРИНАРИИ  
КАМЧАТСКОГО КРАЯ**

683017, ул. Владивостокская д. 2/1,  
г. Петропавловск-Камчатский.  
Тел/ Факс: 8(415-2) 46-85-54  
Эл. почта: [Agvet@kamgov.ru](mailto:Agvet@kamgov.ru)

Исполнительному директору  
ООО «Проект систем»

**Е.Ю. НАЗАРОВУ**

отправлено электронной почтой  
[falcon1973@yandex.ru](mailto:falcon1973@yandex.ru), с досылком по почте

25.09.2018	№	51.03/1199
На	126	от 19.09.2018

Агентство по ветеринарии Камчатского края сообщает, что скотомогильники, сибиреязвенные захоронения, биотермические ямы на участке строительства инженерно-экологических изысканий по объекту «Полигон ТБО (ТКО) в городском округе «поселок Палана», расположенного по адресу: Российская Федерация, Камчатский край, Тигильский район, пгт Палана, не зарегистрированы.

Вместе с тем сообщаем, что на территории Тигильского муниципального района в 6 км от п.г.т. Палана имеется один недействующий (бесхозный) скотомогильник, санитарно-защитная зона которого не установлена (GPS навигатор координаты 59<sup>0</sup>05.405 с.ш./ 159<sup>0</sup>53.408 в.д.).

И.о. руководителя

С.А. Корнеева





**АГЕНТСТВО  
ЛЕСНОГО ХОЗЯЙСТВА  
И ОХРАНЫ ЖИВОТНОГО МИРА  
КАМЧАТСКОГО КРАЯ**

ул. Чубарова, д. 18,  
г. Петропавловск-Камчатский,  
Камчатский край, 683006  
Тел.: (4152) 25-83-74; факс: (4152) 25-83-70  
Эл. почта: green@kamgov.ru

И.о. директора  
ООО «Проект Систем»

Е.Ю. НАЗАРОВУ

Ак. Курчатова ул., д. 21, кв. 67,  
г. Петропавловск-Камчатский,  
Камчатский край, 683009

18.10.18 № 13-4022

На 127 от 19.09.2018

О предоставлении информации

Агентство лесного хозяйства и охраны животного мира Камчатского края в ответ на Ваше письмо от 19.09.2018 № 127 о предоставлении информации о наличии (отсутствии) на территории объекта изысканий редких и исчезающих видов растений и грибов, их месторасположения (в том числе занесенные в Красную книгу Российской Федерации и Красную книгу Камчатского края) для размещения объекта «Полигон ТБО (ТКО) в городском округе «поселок Палана» сообщает, что в соответствии с лесохозяйственным регламентом КГКУ «Корякское лесничество» сведения о наличии растений, занесенных в Красные книги Российской Федерации и Камчатского края, отсутствуют.

В соответствии с постановлением Правительства Камчатского края от 06.11.2009 № 416-П «Об утверждении порядка ведения Красной книги Камчатского края», Красная книга Камчатского края является официальным документом, содержащим свод сведений о состоянии, распространении и мерах охраны редких и находящихся под угрозой исчезновения видов (подвидов, популяций) диких животных и дикорастущих растений и грибов (далее - объекты животного и растительного мира), обитающих (произрастающих) на территории Камчатского края. Красная книга Камчатского края ведется Министерством природных ресурсов Камчатского края.

И.о. руководителя Агентства

А.В. Лебедько





**АГЕНТСТВО  
ЛЕСНОГО ХОЗЯЙСТВА  
И ОХРАНЫ ЖИВОТНОГО МИРА  
КАМЧАТСКОГО КРАЯ**

ул. Чубарова, д. 18,  
г. Петропавловск-Камчатский,  
Камчатский край, 683006  
Тел.: (4152) 25-83-74; факс: (4152) 25-83-70  
Эл. почта: green@mail.kamchatka.ru

22 09.2018 № 08 - 2953

На № 128 от 19.09.2018

Исполнительному директору  
ООО «Проект Систем»

Е.Ю. НАЗАРОВУ

Ак.Курчатова ул., д.21, кв. 67  
г. Петропавловск-Камчатский,  
683009

falcon1973@yandex.ru

На Ваш запрос о предоставлении информации природоохранного характера по объекту инженерно-экологических изысканий «Полигон ТБО (ТКО) в городском округе «поселок Палана», предусматривающий размещение, переработку, обезвреживание отходов, скотомогильник с двумя биотермическими ямами» (далее – объект изысканий), сообщая следующее.

Согласно представленной Вами обзорной карте работ объект изысканий располагается на территории закрепленного охотничьего угодья № 70 «Паланское» Тигильского района Камчатского края. Перечень охотничьих ресурсов и их плотность (по состоянию на 01.04.2018), а также допустимые объемы изъятия в сезон охоты на территории указанного охотничьего угодья, представлены в следующей таблице:

Вид	Численность охотничьих ресурсов	Плотность (на 1000 га свойственных угодий) По норке и выдре - ос. на 10 км протяжен. рек) По ондатре - число пар на 1 км береговой линии	Допустимый объем изъятия в сезон охоты (гол.), в отношении лимитируемых видов - максимальный
Лось	118	3,81	4
Снежный баран	0	0,00	--
Бурый медведь	282	0,71	20
Соболь	544	2,89	190
Выдра	110	0,20	3
Белка	572	1,44	до 100
Волк	4	0,01	4
Горностай	246	0,62	до 100
Сурок	0	0,00	--
Лисица	119	0,30	40

Ондатра	единично	0,10	0
Рысь	8	0,02	0
Росомаха	4	0,01	0
Заяц-беляк	1152	2,90	более 100
Норка	72	0,13	2
Глухарь	6676	16,80	более 100
Куропатки	18117	45,59	более 100

Фауна охотничьих птиц представлена 9 видами гусеобразных. Представители этих видов семейства (утки, гуси) непосредственно в районе объекта работ немногочисленны.

В соответствии с приказом Госкомэкологии РФ от 19.12.1997 № 569 «Об утверждении перечней (списков) объектов животного мира, занесенных в Красную книгу Российской Федерации и исключенных из Красной книги Российской Федерации» и постановлениями Правительства Камчатского края от 11.01.2010 № 3-П «Об утверждении Перечней редких и находящихся под угрозой исчезновения объектов животного и растительного мира, занесенных в Красную книгу Камчатского края» (в редакции от 18.04.2018) и от 11.01.2010 № 2-П «Об утверждении Перечня объектов животного и растительного мира, нуждающихся в особом внимании за их состоянием в природной среде на территории Камчатского края, занесенных в Приложение к Красной книге Камчатского края», прилегающая к объекту работ территория является важным местом обитания для следующие видов редких и находящихся под угрозой исчезновения видов наземных млекопитающих и птиц:

**Млекопитающие:**

№п.п.	русское название вида	латинское название вида	статус вида
1	Камчатский лемминг	<i>Lemmus flavescens</i>	Красная книга Камчатки

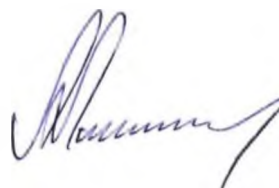
**Птицы:**

1	Беркут	<i>Aquila chrysaetos kamtschatica</i>	Красная книга России, Красная книга Камчатки
2	Белоплечий орлан	<i>Haliaeetus pelagicus</i>	Красная книга России, Красная книга Камчатки
3	Сапсан	<i>Falco peregrinus hateri</i>	Красная книга России, Красная книга Камчатки
4	Ястреб-тетеревятник	<i>Accipiter gentilis albidus</i>	Красная книга Камчатки
5	Белая (полярная) сова	<i>Nyctea scandiaca</i>	Красная книга Камчатки
6	Лебедь-кликун	<i>Cygnus cygnus</i>	Красная книга Камчатки
7	Белая чайка	<i>Raouphila eburnea</i>	Красная книга России, Красная книга Камчатки

Встречи других «краснокнижных» объектов животного мира на указанной территории Тигильского района (список не приводится) носят эпизодический характер и их появление обусловлено особенностями сезонных миграций (либо кочевков) к местам гнездований, зимовок.

И.о. руководителя Агентства

Исполнитель:  
Воропанов Всеволод Юрьевич  
Телефон: +7-415-225-83-76,

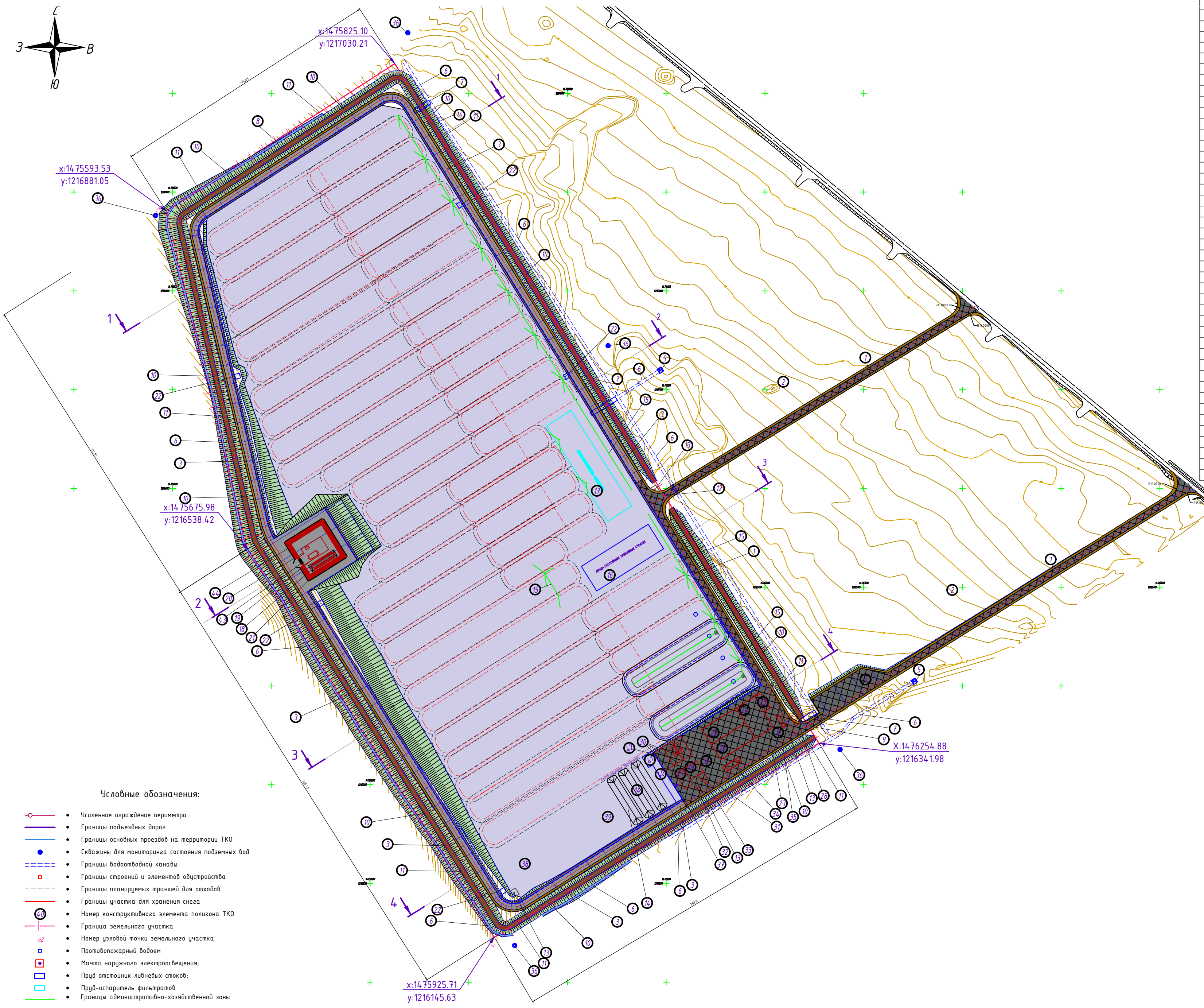
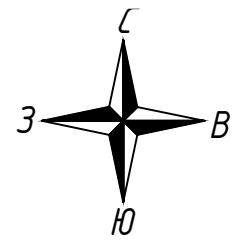


А.В. Лебедько



# ГЕНПЛАН ПРОЕКТИРУЕМОГО ПОЛИГОНА ТКО п.г.п.ПАЛАНА КАМЧАТСКОГО КРАЯ

## Экспликация зданий и сооружений полигона ТКО



Марка поз. на плане	Наименование объекта	Общая площадь м <sup>2</sup>	Срой объём м <sup>3</sup>	Размеры в плане	Примечание
1	Проезд основной	-	-	-	Плиты дорожные
2	Площадка складирования снега	-	-	-	Организуется только выезд
3	Технологический проезд	-	-	-	Покрытие щебеночное усиленное
4	Стоянка личного автотранспорта	-	-	10x60	Плиты дорожные
5	Грабильная лопуха 5x5x2 м	-	-	-	
6	Обводная дренажная канава	-	-	-	
7	Дренажная траншея	-	-	-	Заполнение бутовым камнем и щебнем
8	Проезды и площадки	-	-	-	Плиты дорожные
9	Автоматические ворота	-	-	-	Включение из КПТ
10	Усиленное ограждение	-	-	-	Высота 3 метра
11	Грунтовой вал Н=3 м	-	-	-	
12	Распашные ворота	-	-	-	Закрывание на выкатной замок
13	Мачта освещения	-	-	-	
14	Склад инертных материалов	-	-	60x210	
15	Дренажная система фильтрата	-	-	-	
16	Пруд-отстойник ливневых стоков	3077	-	30x105	9200 м <sup>3</sup>
17	ПРУД-ИСПАРИТЕЛЬ ФИЛЬТРАТА	3366	-	30x115	17000 м <sup>3</sup>
18	Скотомогильник	-	-	-	Бетонная чаша
19	Павильон скотомогильника	46 м <sup>2</sup>	138м <sup>3</sup>	10x5	Легкий металлический каркас, сэндвич
20	Модуль для хранения дежсредств	10 м <sup>2</sup>	25м <sup>3</sup>	4x2,5	Контейнерного типа
21	Ограждение скотомогильника	-	-	-	
22	Пожарный водоем	25 м <sup>2</sup>	-	5x5	Сбор ливневых вод
23	АБК с жилым модулем, Н=6 м	420 м <sup>2</sup>	1260м <sup>3</sup>	12x18	Легкий металлический каркас, сэндвич
24	Площадка хранения и первичной обработки	324 м <sup>2</sup>	1944м <sup>3</sup>	18x18	Легкий металлический каркас, профлист
25	Цех сортировки и переработки	756 м <sup>2</sup>	4536м <sup>3</sup>	42x18	Легкий металлический каркас, сэндвич
26	Зона хранения вторсырья	540 м <sup>2</sup>	3240м <sup>3</sup>	30x18	Легкий металлический каркас, сэндвич
27	Гараж с ремонтным участком	162 м <sup>2</sup>	972м <sup>3</sup>	9x18	Легкий металлический каркас, сэндвич
28	КПТ	50 м <sup>2</sup>	150м <sup>3</sup>	5x10	Легкий металлический каркас, профлист
29	Центральный материальный склад	180 м <sup>2</sup>	1080м <sup>3</sup>	15x12	Легкий металлический каркас, профлист
30	Пожарные резервуары, подземные	-	-	-	3 ёмкости по 50 м <sup>3</sup>
31	Модульная котельная	36 м <sup>2</sup>	-	-	Двухтопливное снабжение
32	Модульная ДЭС	-	-	-	
33	Модульная машАЭС	-	-	2,5x2,15	настил, бетонная площадка с перераспределением протек разлива
34	Дезинфекционная площадка	-	-	-	Бетонная чаша
35	Весовая площадка	-	-	-	
36	Скважины для мониторинга состояния подземных вод	-	-	-	
37	Скважина и насосная первого ливня	-	-	-	
38	Площадка складирования почво-растительного слоя	-	-	-	
39	Площадка временного складирования вторсырья	-	-	-	
40	Полыезд и водная канализация	-	-	-	Плиты дорожные
41	Разборная площадка 12x12	-	-	-	Плиты дорожные
42	Пожарная водная канализация	-	-	-	
43	Мост через траншею скотомогильника	-	-	-	
44	Глухой забор ограждения Н = 2,0 метра	-	-	-	

### ВЕДОМОСТЬ ПРОЕЗДОВ, ТРОТУАРОВ, ПЛОЩАДОК

№ п.п.	Наименование	Тип	Площадь покрытия, кв.м.	Примечание
1.	Проезды с покрытием из железобетонных плит	I	10367,74	
2.	Проезды с покрытием из фракционированного щебня	II	15591,81	
3.	Площадки с покрытием из железобетонных плит	I	7400,00	

### ТЕХНИКО-ЭКОНОМИЧЕСКИЕ ПОКАЗАТЕЛИ

№ п.п.	Показатели	Ед. изм.	Значение
1.	Площадь земельного участка	га	29,19
1.1.	Административно-хозяйственная зона	га	0,74
1.2.	Зона карт захоронения отходов	га	21,48
1.3.	Зона прудов отстоя стоков и испарения фильтрата	га	0,64
1.4.	Производственная зона сортировки мусора	га	0,074
1.5.	Площадка для хранения твердых отходов вторичного использования	га	0,074
1.6.	Площадка для хранения щебня и ПГС	га	0,94
1.7.	Участок скотомогильника	га	0,372
1.8.	Зона хранения почвенно-растительного грунта и озеленения	га	
1.9.	Зона мелiorации и противопожарной полосы	га	
2.	Площадь полигона в границах ограждения	га	27,85
3.	Протяженность ограждения Н = 2,5м	м	2172
4.	Протяженность мелiorативных каналов	м	2390,73
5.	Протяженность минерализованных противопожарных полос	м	1108
6.	Площадь застройки	га	0,74
7.	Площадь искусственных покрытий	га	3,34
7.1.	Покрытий тип 1 (основное)	га	1,77
7.2.	Покрытий тип 2 (временное)	га	1,56

### Условные обозначения:

- Усиленное ограждение периметра
- Границы подъездных дорог
- Границы основных проездов на территории ТКО
- Скважины для мониторинга состояния подземных вод
- Границы водоотводной канавы
- Границы строений и элементов обустройства
- Границы планируемых траншей для отходов
- Границы участка для хранения снега
- Номер конструктивного элемента полигона ТКО
- Граница земельного участка
- Номер узловой точки земельного участка
- Противопожарный водоем
- Мачта наружного электросвещения;
- Пруд отстойник ливневых стоков;
- Пруд-испаритель фильтрата
- Границы административно-хозяйственной зоны
- Тип 1. проезды с щебеночным покрытием;
- Тип 2. проезды с покрытием из ж.б. плит

Инженерно-геодезические изыскания выполнены в М:1:500  
Система координат МСК-82, Балтийская система высот

216/19-ПСД-ПЗУ				
Полигон ТКО с сортировкой и переработкой мусора, скотомогильником с двумя биотермическими ямами в городском округе "поселок Палана" Камчатского края				
Изм.	Колуч.	Лист	№ док.	Подп.
Исп.	Иванов И.А.	09.19		
ГИП	Полтавков И.И.	09.19		
Лист согласования с Заказчиком				Ставля
Генеральный план проектируемого полигона М 1:500				Лист
ООО ГИБ "КАМСПЕЦПРОЕКТ"				Листов
1				1