

Вносится в порядке нормотворческой инициативы
Главой городского округа
«поселок Палана» О.П. Мохирева

Разработчик: Комиссия по разработке
Правил землепользования и застройки
городского округа «поселок Палана»

**КАМЧАТСКИЙ КРАЙ
СОВЕТ ДЕПУТАТОВ
ГОРОДСКОГО ОКРУГА «ПОСЕЛОК ПАЛАНА»**

(7-й созыв)

«__» _____ 2019 г.

пгт. Палана

РЕШЕНИЕ – проект

О принятии нормативного правового акта
«О внесении изменений в нормативный
правовой акт от 12.12.2011 №11/05
«Правила землепользования и застройки
городского округа «поселок Палана»

В соответствии с Федеральным законом от 06 октября 2003 года №131-ФЗ «Об общих принципах организации местного самоуправления в Российской Федерации», Градостроительным кодексом Российской Федерации, п.12 ст.34 Федерального закона от 23 июня 2014 года № 171-ФЗ «О внесении изменений в Земельный кодекс Российской Федерации и отдельные законодательные акты Российской Федерации», Уставом городского округа «поселок Палана», Совет депутатов городского округа «поселок Палана»

РЕШИЛ:

1. Принять нормативный правовой акт «О внесении изменений в нормативный правовой акт от 12.12.2011 №11/05 «Правила землепользования и застройки городского округа «поселок Палана».

2. Направить нормативный правовой акт «О внесении изменений в нормативный правовой акт от 12.12.2011 №11/05 «Правила землепользования и застройки городского округа «поселок Палана» Главе городского округа «поселок Палана» для подписания и опубликования (обнародования) в установленном порядке.

Председатель Совета депутатов
городского округа «поселок Палана»

А.А. Ульянов

к Решению Совета депутатов городского
округа «поселок Палана»
от _____ 2019г. № _____

НОРМАТИВНЫЙ ПРАВОВОЙ АКТ

**«О внесении изменений в нормативно правовой акт от 12.12.2011 № 11/05 «Правила
землепользования и застройки городского округа «поселок Палана»**

Принят решением Совета депутатов городского округа «поселок Палана»

№ _____ от «__» _____ г.

(7-й созыв)

1. Внести изменения в часть 2 «Карта градостроительного зонирования» Правил землепользования и застройки городского округа «поселок Палана» изменив границы территориальных зон городского округа «поселок Палана» на следующих территориях:

1.1. Перевести земельный участок площадью 2500 кв.м в одну территориальную зону – зона объектов сельскохозяйственного назначения (СХЗ 3) (приложение № 1).

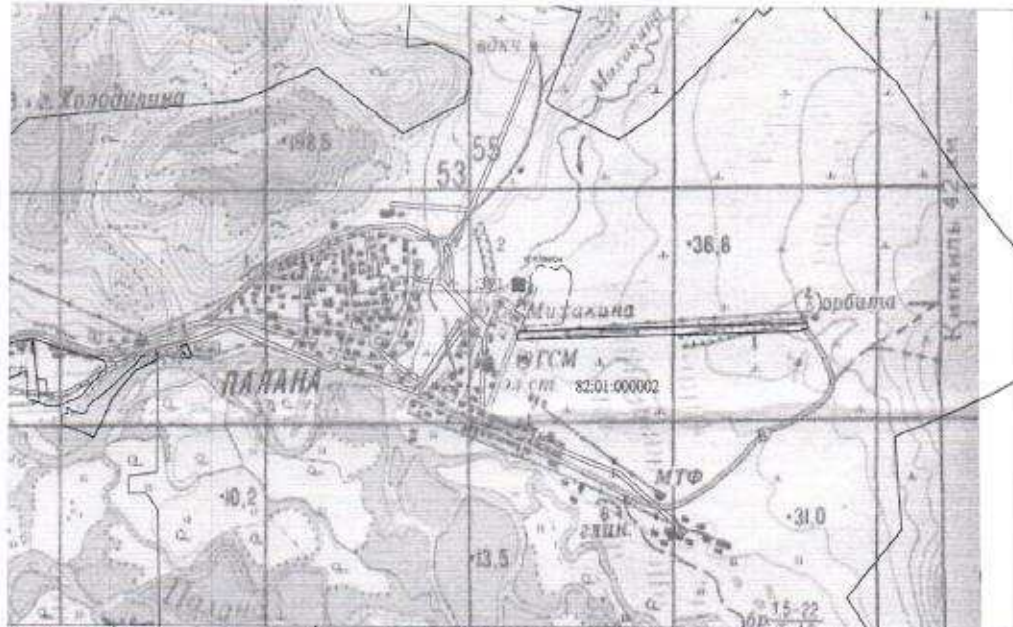
1.2. Перевести земельный участок площадью 705 кв.м в территориальную зону – зона объектов сельскохозяйственного назначения (СХЗ 3) (приложение № 2).

1.3. Перевести земельный участок площадью 3555 кв.м в территориальную зону – зона объектов непищевой и пищевой промышленности (ПР 3) (приложение № 3).

1.4. Перевести земельный участок площадью 1345 кв.м в территориальную зону – зона застройки индивидуальными жилыми домами (Ж1) (приложение № 4).

1.5. Перевести земельный участок площадью 1457 кв.м в территориальную зону – зона объектов сельскохозяйственного назначения (СХЗ 3) (приложение № 5).

1.6. Перевести земельный участок площадью 1149 кв.м в территориальную зону – зона застройки индивидуальными жилыми домами (Ж 1) (приложение № 6).



Масштаб 1:1000

Условный номер земельного участка 62:01:000002:ЗУ 1

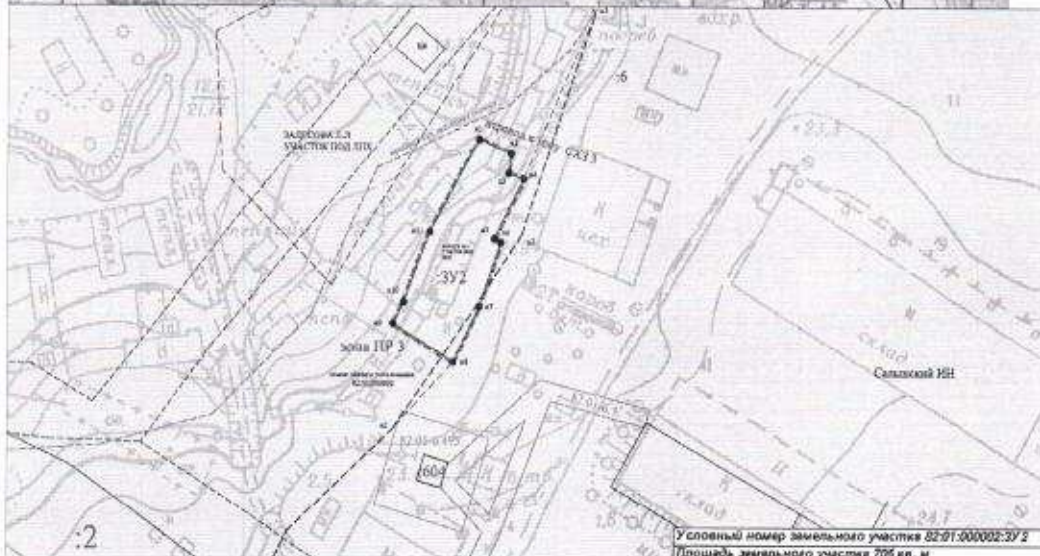
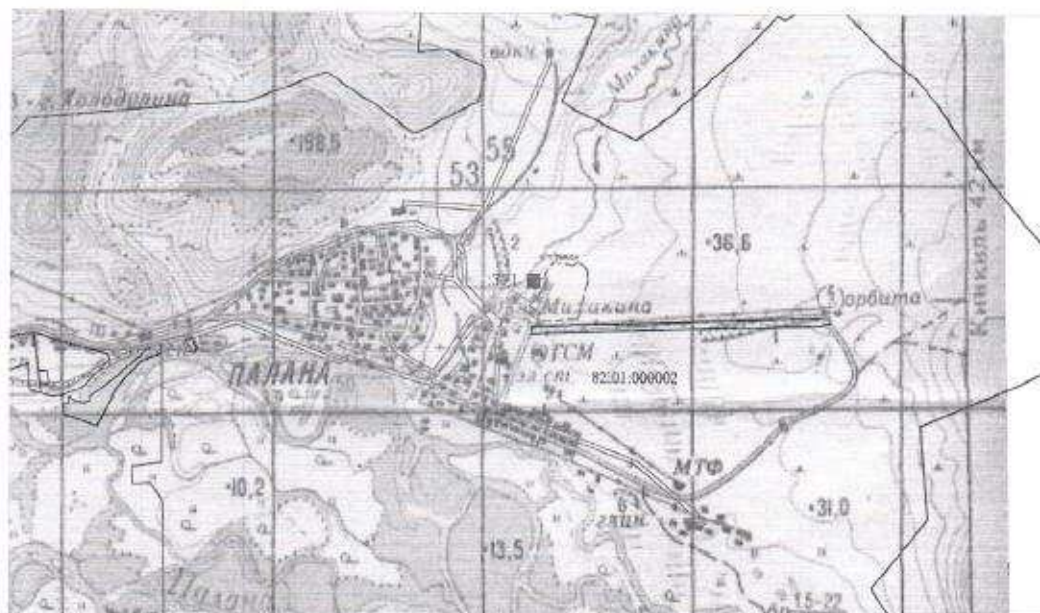
Площадь земельного участка 2500 кв. м

Обозначение характерных точек границ	Координаты, м	
	X	Y
1	2	3
n1	1236557.10	1485781.48
n2	1236511.26	1485832.14
n3	1236596.71	1485833.03
n4	1236526.34	1485807.68
n5	1236553.64	1485781.65
n7	1236557.10	1485781.48

Условные обозначения:

- - обрабатываемый земельный участок, размеры которого не могут быть переданы в масштабе графической части
- - границы ОКС
- :1239 - кадастровые номера ОКС
- :106 - кадастровые номера ранее учтенных земельных участков
- - граница образуемого земельного участка
- n1 - вновь определенная точка границы
- :106:ЗУ1 - обозначение образуемого земельного участка
- [2 - ранее определенная точка границы (геодезическая)
- - границы участка по сведениям ГКН
- - дорога
- - строения
- - границы кадастрового квартала
- - границы территориальных зон
- - санитарно-защитные зоны
- - прибрежная защитная зона
- - границы муниципального образования

Приложение № 2



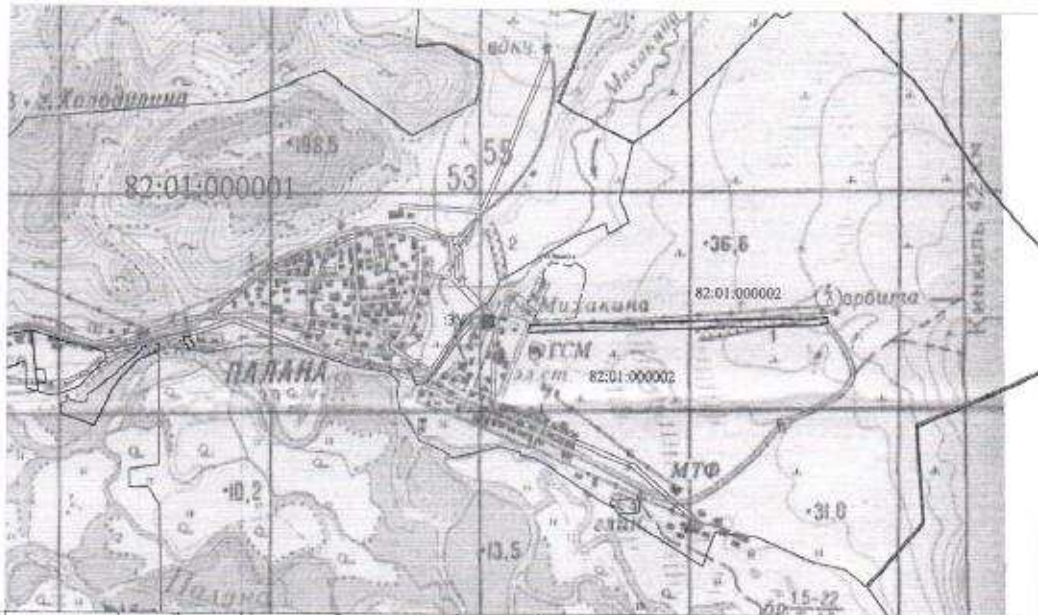
Условный номер земельного участка 82:01:000002:3/2
Площадь земельного участка 705 кв. м

Масштаб 1:1000

Условные обозначения:

- - образуемый земельный участок, размеры которого не могут быть переданы в масштабе графической части
- — — — — границы ОКС
- :1239 - кадастровые номера ОКС
- :106 - кадастровые номера ранее учтенных земельных участков
- — — — — границы образуемого земельного участка
- n1 - вписанная определенная точка границы
- :106:ЗУ1 - обозначение образуемого земельного участка
- 12 - ранее определенная точка границы (топографическая)
- — — — — границы участка по сведениям ГКН
- — — — — дороги
- — — — — строения
- — — — — границы кадастрового квартала
- — — — — границы территориальных зон
- — — — — санитарно-защитные зоны
- — — — — прибрежная защитная зона
- — — — — границы муниципального образования

Обозначение характерных точек границ	Координаты, м	
	X	Y
1	2	3
n1	1296560,76	1485842,61
n2	1296567,68	1485850,32
n3	1296553,09	1485849,61
n4	1296551,63	1485853,36
n5	1296536,46	1485846,49
n6	1296537,56	1485848,02
n7	1296525,92	1485842,90
n8	1296511,63	1485805,05
n9	1296520,15	1485822,34
n10	1296524,60	1485824,61
n11	1296536,62	1485831,04
n1	1296560,76	1485842,61



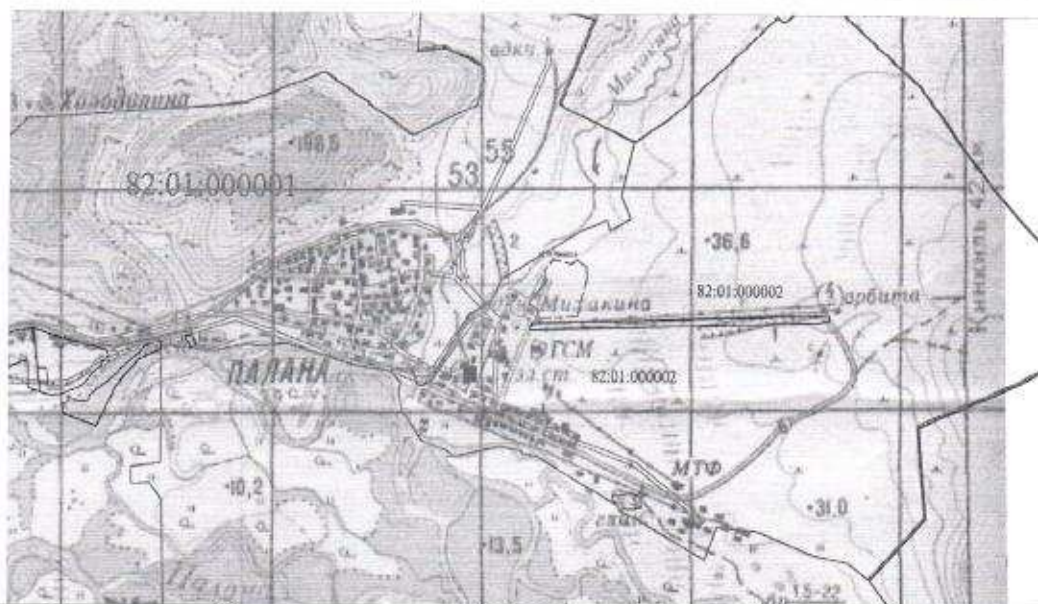
Масштаб 1:1000

Условные обозначения:

- - образуемый земельный участок, размеры которого не могут быть переданы в масштабе графической части
- - границы ОКС
- 1239 - кадастровые номера ОКС
- 106 - кадастровые номера ранее учтенных земельных участков
- - граница образуемого земельного участка
- n1 - вновь определенная точка границы
- 106:3У1 - обозначение образуемого земельного участка
- 12 - ранее определенная точка границы (геодезическая)
- - границы участка по сведениям ГХН
- - дорога
- - улица
- - границы кадастрового квартала
- - границы территориальных зон
- - ранее учтенный земельный участок, размеры которого не могут быть переданы в масштабе графической части
- - санитарно-защитная зона
- - прибрежная защитная зона
- - граница муниципального образования

Условный номер земельного участка 82:01:000001:1898:3У1
Площадь земельного участка 3055 кв. м

Обозначения характерных точек фрагмента	Координаты, м	
	X	Y
n1	1236772.65	1485413.05
n2	1236798.09	1485413.99
n3	1236798.81	1485408.05
n4	1236726.99	1485433.32
n5	1236800.63	1485439.81
n6	1236896.30	1485481.64
n7	1236888.88	1485493.72
n8	1236888.71	1485484.54
n9	1236702.75	1485443.46
n10	1236703.69	1485443.60
n11	1236772.65	1485433.05
n11	1236772.88	1485475.58
n12	1236709.80	1485475.53
n13	1236704.79	1485475.65
n14	1236707.79	1485471.69
n15	1236712.89	1485475.58
n15	1236711.43	1485468.65
n16	1236710.48	1485468.45
n17	1236710.65	1485467.47
n18	1236711.63	1485467.87
n19	1236711.43	1485468.65
n19	1236710.64	1485472.41
n20	1236709.86	1485472.17
n21	1236708.91	1485471.20
n22	1236710.86	1485471.44
n19	1236710.64	1485472.41
23	1236710.43	1485467.98
24	1236710.38	1485468.15
25	1236710.12	1485468.09
26	1236710.18	1485467.83
23	1236710.43	1485467.98
27	1236709.64	1485471.57
28	1236709.58	1485471.83
29	1236709.32	1485471.77
30	1236709.38	1485471.52
27	1236709.64	1485471.57



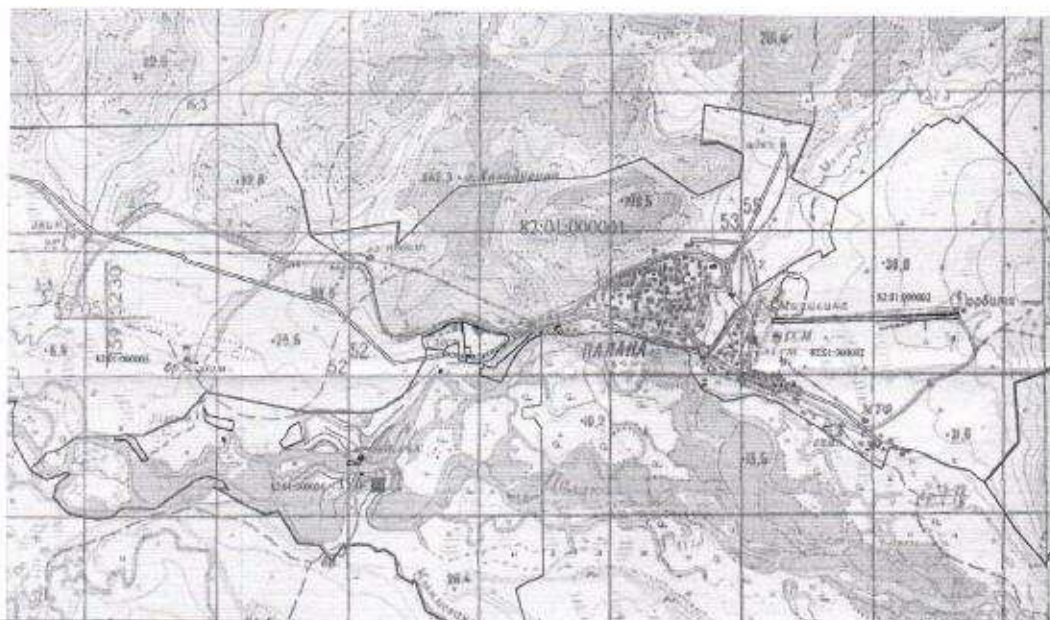
Масштаб 1:500

Условные обозначения:

- - образуемый земельный участок, размеры которого не могут быть переданы в масштабе графической части
- - границы ОКС
- 1239 - кадастровые номера ОКС
- 106 - кадастровые номера ранее учтенных земельных участков
- - границы образуемого земельного участка
- n1 - вновь определенная точка границы
- 106.3U3 - обозначение образуемого земельного участка
- 12 - ранее определенная точка границы (геодезическая)
- - границы участка по сведениям ГКН
- - дорога
- - строения
- - границы кадастрового квартала
- - границы территориальных зон
- - ранее учтенный земельный участок, размеры которого не могут быть переданы в масштабе графической части
- - санитарно-защитная зона
- - прибрежная защитная зона
- - граница муниципального образования

Условный номер земельного участка 82:01:000002:3U3
Площадь земельного участка 1345 кв. м

Обозначение характерных точек границ	Координаты, м	
	X	Y
1	2	3
n1	1236165,37	1485519,00
n2	1236149,47	1485546,20
n3	1236114,44	1485531,06
n4	1236130,00	1485497,96
n1	1236165,37	1485519,00
5	1236141,65	1485538,00
8	1236141,26	1485538,92
7	1236140,34	1485538,54
8	1236140,72	1485537,61
5	1236141,65	1485538,00



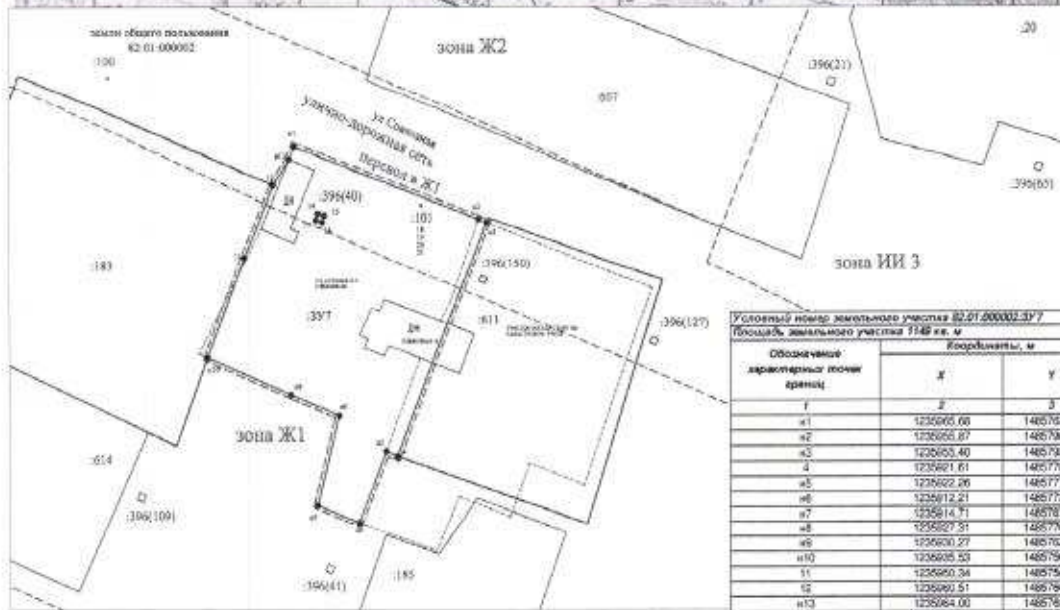
Условные обозначения:

- - образуемый земельный участок, размеры которого не могут быть переданы в графической части
- - границы ОКС
- 1219 - кадастровые номера ОКС
- 106 - кадастровые номера ранее учтенных земельных участков
- - граница образуемого земельного участка
- n1 - ранее определенная точка границы
- 106:ЗУ1 - обозначение образуемого земельного участка
- 12 - ранее определенная точка границы (геологическая)
- - границы участка по сведениям ГКН
- - дорога
- - строения
- - границы кадастрового квартала
- - границы территориальных зон
- - ранее учтенный земельный участок, размеры которого не могут быть переданы в масштабе графической части
- - санитарно-защитные зоны
- - прибрежная защитная зона
- - границы муниципального образования

Условный номер земельного участка 82:01:00:0004:ЗУ6

Площадь земельного участка 1457 кв. м

Обозначение характерных точек границ	Координаты, м	
	X	Y
n1	1235133,77	1482785,21
n2	1235171,86	1482826,54
n3	1235141,73	1482840,02
n4	1235129,24	1482815,86
n5	1235124,50	1482810,13
n6	1235112,50	1482789,29
n1	1235133,77	1482785,21



Условный номер земельного участка 82-01-000002.397
Площадь земельного участка 1149 кв. м

Обозначение характерных точек границ	Координаты, м		
	X	Y	Z
n1	125605.68	1485761.33	
n2	125605.87	1485761.32	
n3	125603.40	1485762.11	
n4	125601.61	1485770.84	
n5	125602.26	1485771.16	
n6	125612.21	1485773.17	
n7	125614.71	1485767.02	
n8	125607.31	1485770.19	
n9	125600.27	1485761.04	
n10	125605.53	1485750.78	
n11	125600.34	1485750.23	
n12	125600.51	1485761.44	
n13	125604.00	1485761.84	
n14	125605.08	1485761.53	
n15	125606.70	1485767.04	
n16	125606.40	1485767.99	
n17	125605.45	1485767.60	
n18	125605.75	1485766.74	
n19	125605.70	1485767.04	
n20	125607.91	1485762.28	
n21	125607.82	1485762.52	
n22	125607.88	1485762.43	
n23	125607.88	1485762.19	
n24	125607.91	1485762.28	

Условные обозначения:

- - образуемый земельный участок, размеры которого не могут быть переданы в масштабе графической части
- - границы ОКС
- 1239 - кадастровые номера ОКС
- 106 - кадастровые номера ранее учтенных земельных участков
- - границы образуемого земельного участка
- n1 - точка определения точки границы
- 106:391 - обозначение образуемого земельного участка
- 12 - ранее определенная точка границы (геодезическая)
- - границы участка по сведениям ГКН
- - дорога
- - строения
- - границы кадастрового квартала
- - границы территориальных зон
- - ранее учтенный земельный участок, размеры которого не могут быть переданы в масштабе графической части
- - санитарно-защитные зоны
- - прибрежная защитная зона
- - граница муниципального образования